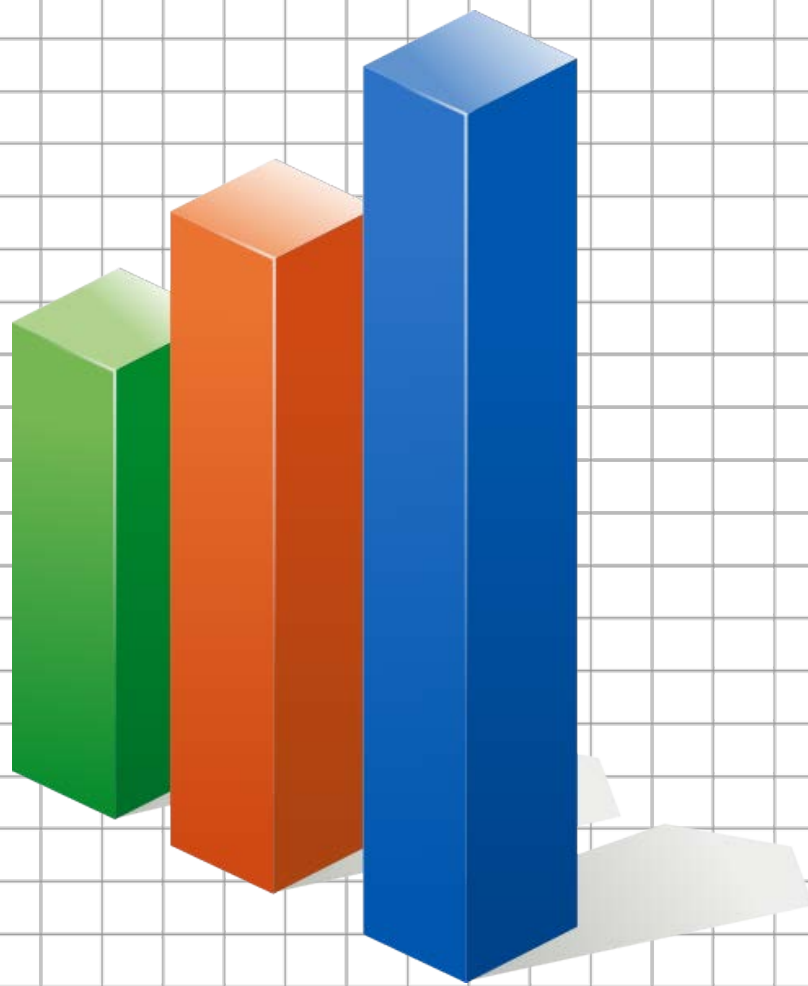


รายงานสภาพตลาดกิจการโทรทัศน์



เอกสารฉบับนี้ มีวัตถุประสงค์เพื่อเป็นการเผยแพร่ภายใน

สำนักงานคณะกรรมการกิจการกระจายเสียง กิจการโทรทัศน์และกิจการโทรคมนาคมแห่งชาติ เท่านั้น

เอกสาร ความเห็น หรือข้อความใดๆ ที่ปรากฏในเอกสาร เป็นเพียงความเห็นในเชิงวิชาการและไม่มีผลผูกพันต่อ สำนักงาน กสทช. แต่อย่างใด

รายงานข้อมูลสภาพตลาดกิจการโทรทัศน์ภาคพื้นดินในระบบดิจิทัล
เดือนธันวาคม 2558

1. Top Chart รายการโทรทัศน์ในรอบปี 2558¹

- ความนิยมในรายการแต่ละประเภท ที่ได้รับความนิยมมากที่สุดโดยเฉลี่ยทั้งรายการ 5 อันดับแรก จากทุกช่องรายการโทรทัศน์ภาคพื้นดินในระบบดิจิทัลประเภทธุรกิจ

1. ละครต่อเนื่อง

ลำดับ	เรื่อง	ช่อง	ช่วงเวลาออกอากาศ	ค่าความนิยม
1	นางชฎา		พุธ - พฤหัสบดี 20.20 - 22.40 น. (มีนาคม - พฤษภาคม)	11.465
2	เข้ามากับพระ		ศุกร์ - อาทิตย์ 20.20 - 22.30 น.	10.880
3	คาดเชือก		พุธ - พฤหัสบดี 20.20 - 22.30 น. (มกราคม - มีนาคม)	10.746
4	สาวน้อยอ้อยคั่น		จันทร์ - ศุกร์ 18.30 - 19.30 น. (กันยายน - ตุลาคม)	10.619
5	เนตรนาคราช		ศุกร์ - อาทิตย์ 20.20 - 22.30 น. (พฤศจิกายน 57 - มกราคม 58)	9.570

2. ละครจบในตอน

ลำดับ	เรื่อง	ช่อง	ช่วงเวลาออกอากาศ	ค่าความนิยม
1	สองมือพ่อ		09.45 - 11.45 น. (วันที่ 5 - 6 ธันวาคม)	4.221
2	คู่หูคู่เฮี้ยนภาค 2		จันทร์ - ศุกร์ 17.30 - 18.00 น.	3.873
3	ฟ้ามีตา		เสาร์ 14:45 - 15.45 น.	3.723

¹ ข้อมูลวันที่ 1 ม.ค. - 20 ธ.ค. 2558

ลำดับ	เรื่อง	ช่อง	ช่วงเวลาออกอากาศ	ค่าความนิยม
4	รักเต็มบ้าน		เสาร์ - อาทิตย์ 09.00 - 09.45 น. (สิงหาคม 57 - มกราคม 58)	3.685
5	คู่ก๊ิกพริกกะเกลือ		เสาร์ 13.00 - 14.00 น.	2.997

3. รายการเกมส์โชว์





ลำดับ	รายการ	ช่อง	ช่วงเวลาออกอากาศ	ค่าความนิยม
1	ตกสืบทียบล้าน		จันทร์ - พฤหัสบดี 17.45 - 18.15 น.	7.031
2	เกม 1000 หน้า เอื้ออาทร		อาทิตย์ 12.00 - 13.00 น.	4.512
3	ชิงร้อยชิงล้าน ช้นชายน์ เดย์		อาทิตย์ 15.00 - 17.00 น. (ออกอากาศถึงมิถุนายน)	3.462
4	เทค มี เอ๊าท์ ไทยแลนด์		เสาร์ 14.00 - 14.45 น.	3.340
5	ศึก 12 ราศี		อาทิตย์ 12.15- 13.00	3.143

4. รายการบันเทิง ประเภทการแข่งขันแสดงความสามารถ

ลำดับ	รายการ	ช่อง	ช่วงเวลาออกอากาศ	ค่าความนิยม
1	ไทยแลนด์ ก๊อต ทาแลนด์ ซีซั่น 5		อาทิตย์ 17.00 - 19.30 น. (มิถุนายน - สิงหาคม)	5.676
2	เดอะวอยซ์ เสียงจริงตัวจริง ซีซั่น 4		อาทิตย์ 16:55 - 19:00 น. (กันยายน - ธันวาคม)	5.654
3	ชิงช้าสวรรค์ ไมค์ทองคำ ปี 3		อาทิตย์ 16:55 - 19:00 น. (กันยายน - ธันวาคม)	5.170
4	ก๊ิก คู่ สงครามเพลงเงินล้าน		อังคาร 22.30 - 00.15 น.	4.771

ลำดับ	รายการ	ช่อง	ช่วงเวลาออกอากาศ	ค่าความนิยม
5	ต้นดารา		อาทิตย์ 19.00 – 20.00 น.	4.269

5. รายการกีฬา

ลำดับ	รายการ	ช่อง	ช่วงเวลาออกอากาศ	ค่าความนิยม
1	ถ่ายทอดสด การแข่งขันกีฬา ซีเกมส์ ประเทศสิงคโปร์ (ฟุตบอล:ไทย+เมียนมาร์)		19.20 – 21.30 น. (15 มิถุนายน)	12.371
2	ถ่ายทอดสด การแข่งขันมวย สากลชิงแชมป์โลก (ฟลอยด์ เมย์เวทเธอร์+แมนนี่ ปาเกียว)		09.05 – 12.00 น. (3 พฤษภาคม)	12.240
3	ถ่ายทอดสด การแข่งขัน วอลเลย์บอลเอฟไอวีบี เวิลด์ กึ่งปรี 2015		19.25 – 21.15 น. (16 กรกฎาคม)	11.713
4	ถ่ายทอดสด การแข่งขันกีฬา ซีเกมส์ ประเทศสิงคโปร์ (ฟุตบอล:ไทย+อินโดนีเซีย)		19.15 – 21.30 น. (13 มิถุนายน)	11.705
5	ถ่ายทอดสด การแข่งขันกีฬา ซีเกมส์ ประเทศสิงคโปร์ (ฟุตบอล:ไทย+เวียดนาม)		19.20 – 21.30 น. (10 มิถุนายน)	11.006

6. รายการเล่าข่าว

ลำดับ	รายการ	ช่อง	ช่วงเวลาออกอากาศ	ค่าความนิยม
1	ข่าวนอกคู่		พฤษหส์บดี 20.05 - 20.10 น.	4.049
2	ประเด็นเด็ด 7 สี		จันทร์, พุธ - ศุกร์ 22.30 - 23.00	3.891
3	สนามข่าว เสาร์-อาทิตย์		เสาร์ - อาทิตย์ 22.30 - 22.45 น.	3.886
4	เรื่องเล่าเสาร์-อาทิตย์		เสาร์ - อาทิตย์ 10.30 - 12.15 น.	2.850
5	สะกิดข่าววันหยุด		ทุกวันหยุดนักขัตฤกษ์ 13.00 – 14.00 น.	2.749

- ความนิยมในรายการแต่ละประเภท ที่ได้รับความนิยมมากที่สุดโดยเฉลี่ยทั้งรายการในแต่ละเขตที่อยู่อาศัย จากทุกช่องรายการโทรทัศน์ภาคพื้นดินในระบบดิจิทัลประเภทธุรกิจ

1. ละครต่อเนื่อง

กลุ่มผู้ชม	ช่อง	เรื่อง	ช่วงเวลาออกอากาศ	ค่าความนิยม
ทั่วประเทศ		นางชฎา	พุธ - พฤหัสบดี 20.20 - 22.40 น. (มีนาคม - พฤษภาคม)	11.465
กรุงเทพและปริมณฑล		ผู้กองยอดรัก	ศุกร์ - อาทิตย์ 20.15 - 22.30 น. (กรกฎาคม)	12.675
ต่างจังหวัดในเขตเทศบาล		ผู้กองยอดรัก	ศุกร์ - อาทิตย์ 20.15 - 22.30 น. (กรกฎาคม)	10.194
ต่างจังหวัดนอกเขตเทศบาล		สาวน้อยอ้อยหวาน	จันทร์ - ศุกร์ 18.30 น. (กันยายน - ตุลาคม)	13.497

2. ละครจบในตอน

กลุ่มผู้ชม	ช่อง	เรื่อง	ช่วงเวลาออกอากาศ	ค่าความนิยม
ทั่วประเทศ		สองมือพ่อ	09.45 น. (วันที่ 5 - 6 ธันวาคม)	4.221
กรุงเทพและปริมณฑล		สองมือพ่อ	09.45 น. (วันที่ 5 - 6 ธันวาคม)	4.208
ต่างจังหวัดในเขตเทศบาล		ฟ้ามีตา	เสาร์ 14:45 - 15.45 น.	3.936
ต่างจังหวัดนอกเขตเทศบาล		คู่หูคู่เฮี้ยน ภาค 2	จันทร์ - ศุกร์ 17.30 - 18.00 น.	4.543

3. รายการเกมโชว์

กลุ่มผู้ชม	ช่อง	รายการ	ช่วงเวลาออกอากาศ	ค่าความนิยม
ทั่วประเทศ		ตกสิบหยิบล้าน	จันทร์ - พฤหัสบดี 17.45 - 18.15 น.	7.031
กรุงเทพและปริมณฑล		ศึก 12 ราศี	อาทิตย์ 12.15 - 13.00	7.187

กลุ่มผู้ชม	ช่อง	รายการ	ช่วงเวลาออกอากาศ	ค่าความนิยม
ต่างจังหวัดในเขตเทศบาล		ศึก 12 ราศี	อาทิตย์ 12.15 - 13.00	4.627
ต่างจังหวัดนอกเขตเทศบาล		ตกลีบหีบล้าน	จันทร์ – พฤหัสบดี 17.45 - 18.15 น	8.69

4. รายการบันเทิง ประเภทการแข่งขันแสดงความสามารถ

กลุ่มผู้ชม	ช่อง	รายการ	ช่วงเวลาออกอากาศ	ค่าความนิยม
ทั่วประเทศ		ไทยแลนด์ ก๊อดทาเลนต์ ซีซั่น 5	อาทิตย์ 17.00 - 19.30 น. (มิถุนายน – สิงหาคม)	5.676
กรุงเทพและปริมณฑล		เดอะวอยซ์ เสียงจริง ตัวจริง ซีซั่น 4	อาทิตย์ 16:55 - 19:00 น. (กันยายน – ธันวาคม)	11.297
ต่างจังหวัดในเขตเทศบาล		เดอะวอยซ์ เสียงจริง ตัวจริง ซีซั่น 4	อาทิตย์ 16:55 - 19:00 น. (กันยายน – ธันวาคม)	7.391
ต่างจังหวัดนอกเขตเทศบาล		ชิงช้าสวรรค์ ไมค์ทองคำ ปี 3	อาทิตย์ 16:55 - 19:00 น. (กันยายน – ธันวาคม)	5.892

5. รายการกีฬา

กลุ่มผู้ชม	ช่อง	รายการ	ช่วงเวลาออกอากาศ	ค่าความนิยม
ทั่วประเทศ		การแข่งขันกีฬาซีเกมส์ ประเทศสิงคโปร์ (ฟุตบอล:ไทย+เมียนมาร์)	19.20 – 21.30 น. (15 มิถุนายน)	12.371
กรุงเทพและปริมณฑล		การแข่งขันกีฬาซีเกมส์ ประเทศสิงคโปร์ (ฟุตบอล:ไทย+เมียนมาร์)	19.20 – 21.30 น. (15 มิถุนายน)	15.141
ต่างจังหวัดในเขตเทศบาล		การแข่งขันกีฬาซีเกมส์ ประเทศสิงคโปร์ (ฟุตบอล:ไทย+เมียนมาร์)	19.20 – 21.30 น. (15 มิถุนายน)	12.939
ต่างจังหวัดนอกเขตเทศบาล		การแข่งขันกีฬาซีเกมส์ ประเทศสิงคโปร์ (ฟุตบอล:ไทย+ เมียนมาร์)	19.20 – 21.30 น. (15 มิถุนายน)	14.494

6. รายการเล่าข่าว

กลุ่มผู้ชม	ช่อง	รายการ	ช่วงเวลาออกอากาศ	ค่าความนิยม
ทั่วประเทศ		ข่าวนอกคู่	จันทร์ - พุธ สด 20:05 - 20:10 น.	4.049
กรุงเทพและปริมณฑล		เรื่องเล่า เสาร์-อาทิตย์	เสาร์ - อาทิตย์ 10.30 - 12.15 น.	6.409
ต่างจังหวัดในเขตเทศบาล		ข่าวนอกคู่	จันทร์ - พุธ สด 20:05 - 20:10 น.	4.451
ต่างจังหวัดนอกเขตเทศบาล		สนามข่าว เสาร์-อาทิตย์	เสาร์ - อาทิตย์ 22:30 - 22.45 น.	4.017

จากลำดับความนิยมข้างต้น สังเกตได้ว่า รายการที่มีค่าความนิยมสูงอย่างโดดเด่นนั้น ได้แก่รายการประเภทละครต่อเนื่องและกีฬา ทั้งนี้ เมื่อพิจารณาจากอันดับความนิยมในลำดับต้นๆ ของช่องรายการโทรทัศน์ภาคพื้นดินประเภทธุรกิจทั้งหมดทั้งช่องรายการเดิมและช่องรายการใหม่ พบว่าเป็นรายการของช่องรายการเพียงไม่กี่ช่องเท่านั้น ดังนั้น จึงได้จัดลำดับค่าความนิยมเฉพาะกลุ่มช่องรายการประเภทธุรกิจช่องใหม่ 21 ช่องรายการ เพื่อให้เห็นแนวโน้มเพิ่มเติมสำหรับการรับชมช่องรายการที่หลากหลายมากยิ่งขึ้น ดังต่อไปนี้

- ความนิยมในรายการแต่ละประเภท ที่ได้รับความนิยมมากที่สุดโดยเฉลี่ยทั้งรายการ 5 อันดับแรก ในกลุ่มช่องรายการโทรทัศน์ภาคพื้นดินในระบบดิจิทัลประเภทธุรกิจช่องใหม่ 21 ช่องรายการ

1. ละครต่อเนื่อง

ลำดับ	เรื่อง	ช่อง	ช่วงเวลาออกอากาศ	ค่าความนิยม
1	เจ้าสาวเฉพาะกิจ		พุธ - ศุกร์ 08.00 - 09.00 น. (กันยายน - พฤศจิกายน)	2.001
2	ดอกไม้ลายพาดกลอน		เสาร์ - อาทิตย์ 20.15 - 21.15 น. (พฤศจิกายน - ปัจจุบัน)	1.886
3	ดอกซ่อนชู้		จันทร์ - พุธ 8.00 - 10.00 น. (สิงหาคม - พฤศจิกายน)	1.867



ลำดับ	เรื่อง	ช่อง	ช่วงเวลาออกอากาศ	ค่าความนิยม
4	เล่ห์รตี		พุธ - พฤหัสบดี 20.30 - 22.30 น. (มีนาคม - เมษายน)	1.760
5	ลิเกหมัดสั่ง		พุธ - ศุกร์ 08.00 - 09.00 น. (เมษายน - มิถุนายน)	1.726

2. ละครจบในตอน

ลำดับ	เรื่อง	ช่อง	ช่วงเวลาออกอากาศ	ค่าความนิยม
1	รักนะเปิดใจ ตอน DON'T		อาทิตย์ 20.00 น. (สิงหาคม - ตุลาคม)	0.984
2	รักนะเปิดใจ ตอน เพอร์เฟค แมตช์		อาทิตย์ 20.00 น. (พฤษภาคม - กรกฎาคม)	0.893
3	เป็นต่อ		พฤหัสบดี 22:20 - 23:20 น.	0.777
4	แม่จ๋า อย่าหักโหม		อาทิตย์ 11.00 - 12.00 น.	0.756
5	รักนะเปิดใจ ตอน BOY'S PARADISE		อาทิตย์ 20.00 น. (ตุลาคม - ปัจจุบัน)	0.667

3. รายการเกมส์โชว์

ลำดับ	รายการ	ช่อง	ช่วงเวลาออกอากาศ	ค่าความนิยม
1	ปริศนาฟ้าแลบ		จันทร์ - ศุกร์ 19.30 - 20.15 น.	2.821
2	ชิงร้อยชิงล้าน ว้าว ว้าว ว้าว		อาทิตย์ 14.30 - 16.30 น.	2.500
3	ตอบโต้ให้เลย บาย ไฮลักซ์ รีโว		จันทร์ - ศุกร์ 19.10 - 19.15 น.	1.460

ลำดับ	รายการ	ช่อง	ช่วงเวลาออกอากาศ	ค่าความนิยม
4	ใครคือใคร ไอเดนต์ดี๊ ไทยแลนด์		พุธ 20:30 – 21:45 น.	1.434
5	ชิงร้อยชิงล้าน มิตรเคย์		จันทร์ - ศุกร์ 12.00 - 13.30 น.	1.249

4. รายการบันเทิง ประเภทการแข่งขันแสดงความสามารถ

ลำดับ	รายการ	ช่อง	ช่วงเวลาออกอากาศ	ค่าความนิยม
1	ชิงช้าสวรรค์ ไมค์ทองคำ ปี 3		อาทิตย์ 16:55 - 19:00 น. (กันยายน – ธันวาคม)	5.170
2	นางฟ้าติดปีก ซีซั่น 2		อาทิตย์ 17.00 - 18.30 น.	1.759
3	ศึกวันดวลเพลง		จันทร์ - ศุกร์ 19.00 – 19.40 น.	1.396
4	เมนูทอง		เสาร์ 17.00 – 18.00 น	1.210
5	เดอะสตาร์ ค้นฟ้าคว้าดาว 11		เสาร์ 20:20 - 22:20 น. (มกราคม – เมษายน)	1.181

5. รายการกีฬา

ลำดับ	รายการ	ช่อง	ช่วงเวลาออกอากาศ	ค่าความนิยม
1	ถ่ายทอดสด ฟุตบอลโลกรอบคัดเลือก โซนเอเชีย (ไทย+จีนีส ไทเป)		18.00 – 21.30 น. (12 พฤศจิกายน)	9.527
2	ถ่ายทอดสด ดับเบิลยูแอลเอฟ เวิลด์ ลีค ออฟ ไฟท์ติ้ง		20.05 – 21.30 น. (6 มิถุนายน)	8.759
3	ถ่ายทอดสด ฟุตบอลโลกรอบคัดเลือก โซนเอเชีย (ไทย+เวียดนาม)		18.00 – 21.30 น. (13 ตุลาคม)	7.918

ลำดับ	รายการ	ช่อง	ช่วงเวลาออกอากาศ	ค่าความนิยม
4	ถ่ายทอดสด คีกรมวยไทยคุณหลุนไฟต์		20.15 – 22.20 น. (28 ตุลาคม)	6.391
5	ถ่ายทอดสด มหกรรมมวยไทยชิงแชมป์โลก 2015		17.30 – 21.10 น. (2 พฤษภาคม)	6.251

6. รายการเล่าข่าว

ลำดับ	รายการ	ช่อง	ช่วงเวลาออกอากาศ	ค่าความนิยม
1	คำตอบข่าว		ทุกวัน 17.25 - 18.35 น.	0.928
2	ทูบโต้ะข่าว		จันทร์ - ศุกร์ 20.45 - 22.15 น. เสาร์ - อาทิตย์ 18.00 - 20.00 น.	0.513
3	คุยข่าวช่อง 8		ทุกวัน 05.00 - 08.00 น.	0.457
4	ไทยรัฐ นิวส์ โชว์		จันทร์ - ศุกร์ 19.15 - 21.15 น.	0.400
5	นิวยอร์กข่าว		จันทร์ - ศุกร์ 18:20 - 20:30 น.	0.290

- ความนิยมในรายการแต่ละประเภท ที่ได้รับความนิยมมากที่สุดโดยเฉลี่ยทั้งรายการ ในแต่ละเขตที่อยู่อาศัย ในกลุ่มช่องรายการโทรทัศน์ภาคพื้นดินในระบบดิจิทัลประเภทธุรกิจช่องใหม่ 21 ช่องรายการ

1. ละครต่อเนื่อง

กลุ่มผู้ชม	ช่อง	รายการ	ช่วงเวลาออกอากาศ	ค่าความนิยม
ทั่วประเทศ		เจ้าสาวเฉพาะกิจ	พุธ - ศุกร์ 08.00 - 09.00 น. (กันยายน - พฤศจิกายน)	2.001
กรุงเทพและปริมณฑล		ฮอว์ม 3 เดอะไฟนอล	เสาร์ 22.30 - 23.30 น. (กันยายน - ธันวาคม)	1.893
ต่างจังหวัดในเขตเทศบาล		บัลลังก์เมฆ	จันทร์ - อังคาร 20.20 - 22.20 น. (มิถุนายน - สิงหาคม)	1.97
ต่างจังหวัดนอกเขตเทศบาล		เจ้าสาวเฉพาะกิจ	พุธ - ศุกร์ 08.00 - 09.00 น. (กันยายน - พฤศจิกายน)	2.615

2. ละครจบในตอน

กลุ่มผู้ชม	ช่อง	รายการ	ช่วงเวลาออกอากาศ	ค่าความนิยม
ทั่วประเทศ		รักนะเป็ดโง่ ตอน Don't	อาทิตย์ 20.00 น. (สิงหาคม - ตุลาคม)	0.984
กรุงเทพและปริมณฑล		เป็นต่อ	พฤหัสบดี 22:20 - 23:20 น.	1.468
ต่างจังหวัดในเขตเทศบาล		เป็นต่อ	พฤหัสบดี 22:20 - 23:20 น.	0.963
ต่างจังหวัดนอกเขตเทศบาล		รักนะเป็ดโง่ ตอน Don't	อาทิตย์ 20.00 น. (สิงหาคม - ตุลาคม)	1.176

3. รายการเกมส์โชว์

กลุ่มผู้ชม	ช่อง	รายการ	ช่วงเวลาออกอากาศ	ค่าความนิยม
ทั่วประเทศ		ปริศนาฟ้าแลบ	จันทร์ - ศุกร์ 19.30 - 20.15 น.	2.821
กรุงเทพและปริมณฑล		ปริศนาฟ้าแลบ	จันทร์ - ศุกร์ 19.30 - 20.15 น.	2.97
ต่างจังหวัดในเขตเทศบาล		ชิงร้อยชิงล้าน ว้าว ว้าว ว้าว	อาทิตย์ 14.30 - 16.30 น.	2.758
ต่างจังหวัดนอกเขตเทศบาล		ปริศนาฟ้าแลบ	จันทร์ - ศุกร์ 19.30 - 20.15 น.	2.894

4. รายการบันเทิง ประเภทการแข่งขันแสดงความสามารถ

กลุ่มผู้ชม	ช่อง	รายการ	ช่วงเวลาออกอากาศ	ค่าความนิยม
ทั่วประเทศ		ชิงช้าสวรรค์ ไมค์ทองคำ ปี 3	เสาร์ - อาทิตย์ 18.30 - 20.00 น	5.17
กรุงเทพและปริมณฑล		ชิงช้าสวรรค์ ไมค์ทองคำ ปี 3		3.995
ต่างจังหวัดในเขตเทศบาล		ชิงช้าสวรรค์ ไมค์ทองคำ ปี 3		3.966
ต่างจังหวัดนอกเขตเทศบาล		ชิงช้าสวรรค์ ไมค์ทองคำ ปี 3		5.892

5. รายการกีฬา

กลุ่มผู้ชม	ช่อง	รายการ	ช่วงเวลาออกอากาศ	ค่าความนิยม
ทั่วประเทศ		ถ่ายทอดสด ฟุตบอลโลก รอบคัดเลือกโซนเอเชีย (ไทย+ไชนีส ไทยเป)	18.00 - 21.30 น. (12 พฤศจิกายน)	9.527
กรุงเทพและปริมณฑล		ถ่ายทอดสด ฟุตบอลโลก รอบคัดเลือกโซนเอเชีย (ไทย+ไชนีส ไทยเป)	18.00 - 21.30 น. (12 พฤศจิกายน)	8.472
ต่างจังหวัดในเขตเทศบาล		ถ่ายทอดสด ดับเบิลยูแอลเอฟ เวิร์ลด์ ลีค ออฟ ไฟท์ติ้ง	20.05 - 21.30 น. (6 มิถุนายน)	8.925
ต่างจังหวัดนอกเขตเทศบาล		ถ่ายทอดสด ฟุตบอลโลก รอบคัดเลือกโซนเอเชีย (ไทย+ไชนีส ไทยเป)	18.00 - 21.30 น. (12 พฤศจิกายน)	10.009

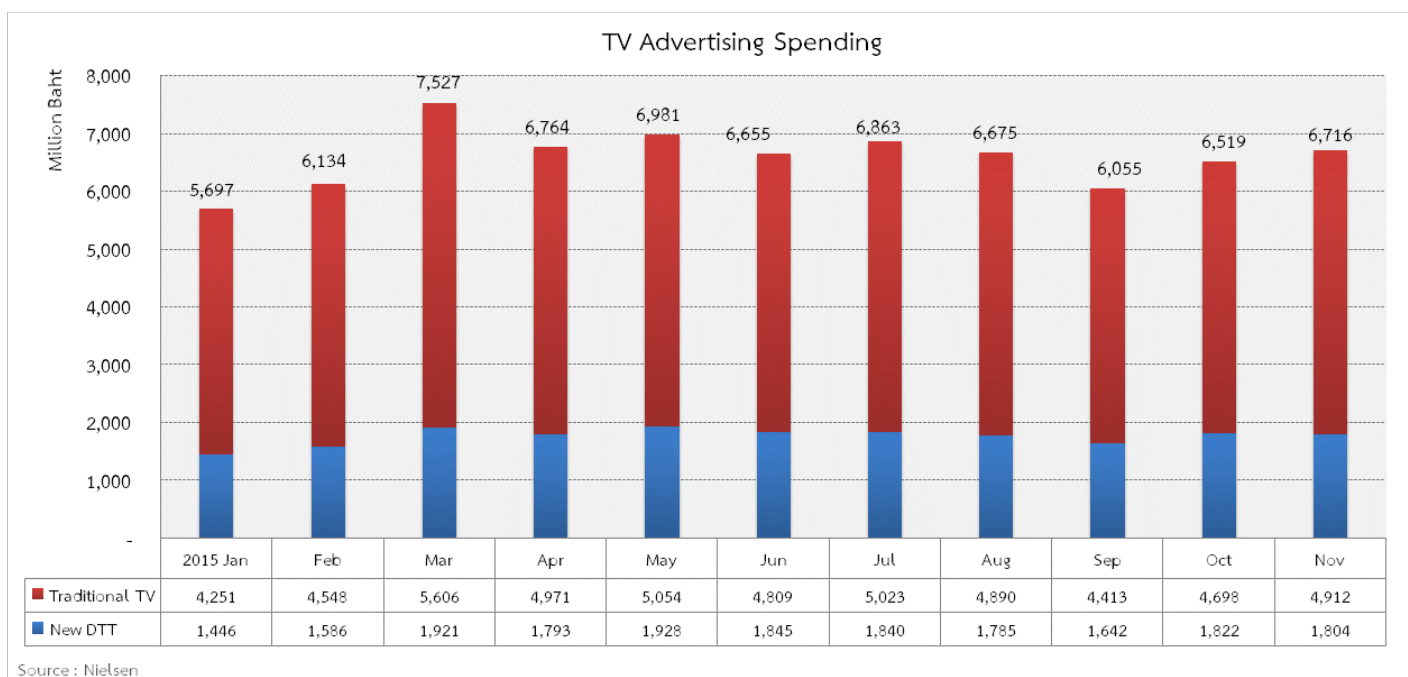
6. รายการเล่าข่าว

กลุ่มผู้ชม	ช่อง	รายการ	ช่วงเวลา ออกอากาศ	ค่าความนิยม
ทั่วประเทศ		คำตอบข่าว	ทุกวัน 17.25 - 18.35 น.	0.928
กรุงเทพและปริมณฑล		10 ข่าวเด่น	จันทร์ - ศุกร์ 17.45 - 18.00 น.	0.664
ต่างจังหวัดในเขตเทศบาล		คำตอบข่าว	ทุกวัน 17.25 - 18.35 น.	0.675
ต่างจังหวัดนอกเขตเทศบาล		คำตอบข่าว	ทุกวัน 17.25 - 18.35 น.	1.107

ในส่วนของช่องรายการใหม่นั้น พบว่า ค่าความนิยมเฉลี่ยนั้นไม่สูงมากนัก แต่ก็กำลังมีพัฒนาการของตัวเลขค่าความนิยมที่เพิ่มขึ้นเป็นลำดับ ทั้งนี้ ค่าความนิยมจะมีตัวเลขสูงอย่างเห็นได้ชัดเป็นของรายการประเภทกีฬา ซึ่งเป็นการถ่ายทอดสดการแข่งขันกีฬาต่างๆ โดยเฉพาะฟุตบอล และมวยไทย โดยหากพิจารณาแยกเขตแล้ว เห็นได้ว่า ในเขตต่างจังหวัดนอกเขตเทศบาลมีการรับชมการถ่ายทอดกีฬาฟุตบอลกันมากจนมีค่าความนิยมอยู่ที่ 10 ซึ่งถือว่าเป็นตัวเลขที่สูงมากเลยทีเดียว นอกจากนี้ รายการประเภทการแข่งขันแสดงความสามารถของช่อง Workpoint อย่างรายการชิงช้าสวรรค์ ไมค์ทองคำ ก็เป็นรายการที่ได้รับความนิยมจากผู้ชมค่อนข้างสูง ซึ่งอาจเนื่องมาจากการเป็นรายการที่เคยโด่งดังจากการออกอากาศทางช่องรายการเดิมมาก่อน ประกอบกับการที่ช่อง Workpoint นั้นเป็นเจ้าของช่องรายการโทรทัศน์ดาวเทียมที่มีผู้ติดตามมากอยู่แล้ว จึงทำให้มีผู้ติดตามมารับชมได้ไม่ยากนัก

อย่างไรก็ตาม การรับชมโทรทัศน์ที่มีค่าความนิยมสูงที่สุดนั้น อาจสามารถพิจารณาได้จากค่าความนิยมเฉพาะตอนของรายการต่างๆ ซึ่งพบว่าจะมีค่าความนิยมที่สูงกว่าค่าเฉลี่ยของการออกอากาศในทุกตอน เนื่องจากในแต่ละตอนที่มีการออกอากาศอาจมีผู้รับชมมากน้อยแตกต่างกันไป ซึ่งมักใช้พิจารณาในรายการประเภทละครที่ต้องการทราบค่าความนิยมที่สูงที่สุดที่สามารถทำได้ในแต่ละตอน โดย ละครเรื่องที่สามารถทำค่าความนิยมได้สูงที่สุดสำหรับการออกอากาศใน 1 ตอน ในปี 2558 คือเรื่อง นางชฎา ช่อง 7 ซึ่งค่าความนิยมอยู่ที่ 14.425 ทั้งนี้ สำหรับกลุ่มช่องรายการใหม่ ละครเรื่องที่ทำค่าความนิยมได้สูงที่สุดเมื่อพิจารณาการออกอากาศใน 1 ตอน คือเรื่อง สี่ริษยา ออกอากาศทางช่อง One ค่าความนิยม 3.338

2. มูลค่าตลาดกิจการโทรทัศน์ภาคพื้นดินในระบบดิจิทัล ปี 2558





เมื่อพิจารณามูลค่าตลาดกิจการโทรทัศน์ภาคพื้นดินในระบบดิจิทัล ในปี 2558 (เดือนมกราคม ถึง พฤศจิกายน) ช่องรายการเดิมและช่องรายการใหม่มีมูลค่ารวมอยู่ที่ 72,587 ล้านบาท แบ่งเป็นมูลค่าของกลุ่มช่องรายการเดิม 53,175 ล้านบาท และช่องรายการใหม่ 19,412 ล้านบาท ซึ่งสัดส่วนของมูลค่าช่องรายการเก่าและช่องรายการใหม่คิดเป็นร้อยละ 73.26 และ 26.74 ของมูลค่าของตลาดทั้งหมดตามลำดับ อย่างไรก็ตาม สามารถเปรียบเทียบมูลค่าการโฆษณาเดือนพฤศจิกายน ปี 2558 เทียบกับเดือนเดียวกันของปีก่อนหน้า (พฤศจิกายน 2557) ได้ดังนี้

	พฤศจิกายน 2557	พฤศจิกายน 2558	เพิ่มขึ้น/ลดลง	YOY %growth
Traditional TV (6 Channels)	5,349	4,912	-437	-8.17%
New DTT (21 Channels)	1,407	1,804	397	28.22%
Total Terrestrial TV	6,756	6,716	-40	-0.59%

(หน่วย : ล้านบาท)

ทั้งนี้ แม้ว่ามูลค่าโฆษณาในภาพรวมจะมีแนวโน้มลดลงจากเดือนเดียวกันของปีที่ผ่านมา จากสภาพเศรษฐกิจที่ถดถอย แต่ก็พบว่าสัดส่วนมูลค่าของการลงโฆษณาในช่องรายการใหม่มีสัดส่วนที่เติบโตขึ้น แสดงให้เห็นถึงความสนใจในการลงโฆษณาในช่องรายการใหม่ที่เพิ่มมากขึ้น จากกลุ่มผู้รับชมช่องรายการใหม่ที่มีแนวโน้มเพิ่มขึ้นนั่นเอง โดยหากพิจารณาเปรียบเทียบกับมูลค่าตลาดทั้งปี (มกราคม – ธันวาคม) ของปี 2557 ที่ผ่านมา พบว่า สัดส่วนมูลค่าตลาดของช่องรายการใหม่นั้นมีจำนวนเพิ่มมากขึ้น จากปีก่อนหน้าถึงร้อยละ 67.96 แสดงให้เห็นได้ดังตาราง

	2557 (ม.ค. – ธ.ค.)	2558 (ม.ค. – พ.ย.)	การเปลี่ยนแปลง
Traditional TV (6 Channels)	84.08%	73.26%	 12.87%
New DTT (21 Channels)	15.92%	26.74%	 67.96%