

51-100	51	2.172
101-200	101	0.960
201-300	201	0.299
ระดับการแผ่คลื่นแม่เหล็กไฟฟ้าสูงสุด	5	3.796

7	วันที่วัด/คำนวณ	วว/ดต/ปปปป
	ลงชื่อผู้ วัด/คำนวณ	นายมานะ ชัยนดี
	ผู้มีอำนาจลงนาม	นายรุ่งเรือง กิจรุ่งเรือง
	ตำแหน่ง	ผู้อำนวยการสถานี
	วันที่รายงาน	วว/ดต/ปปปป

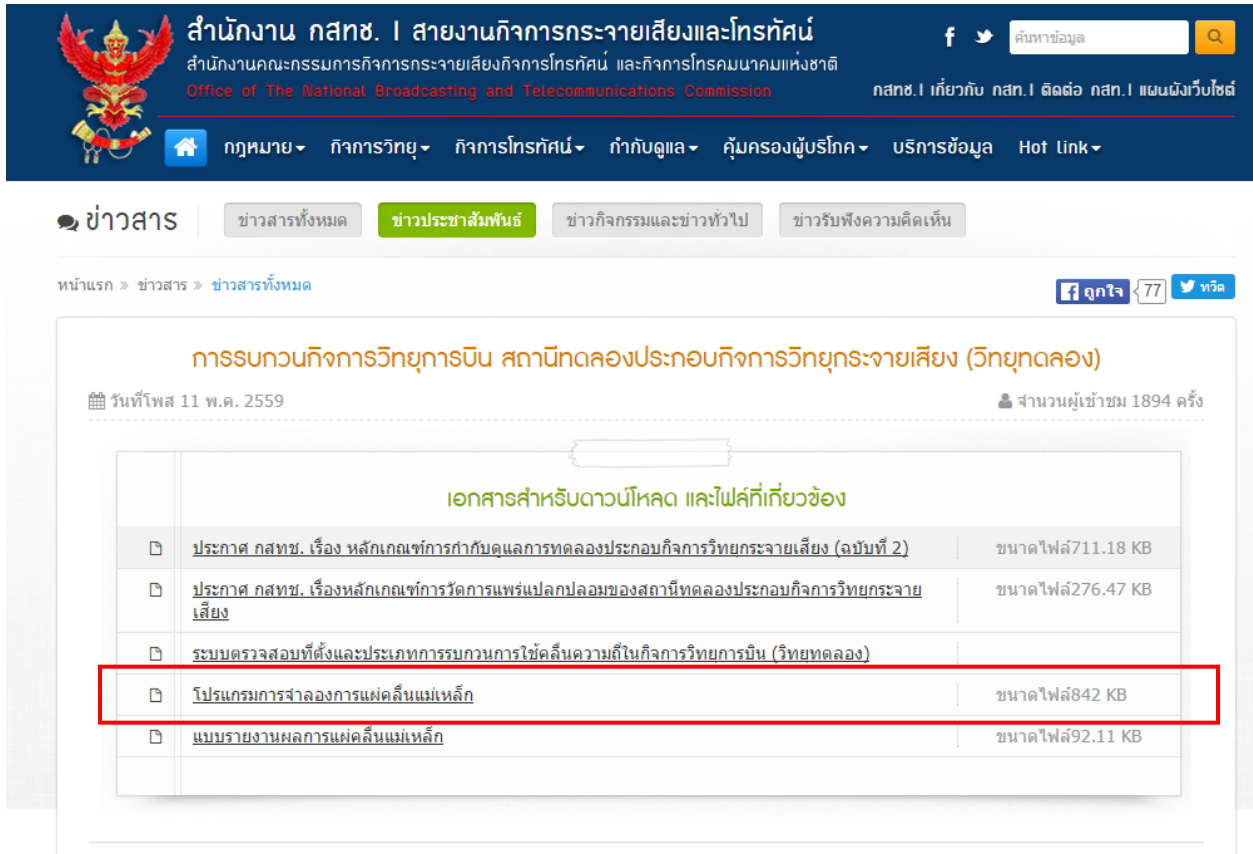
หมายเหตุ ชีตจำกัดระดับการแผ่คลื่นแม่เหล็กไฟฟ้าที่ กสทช. กำหนด เป็นไปตามประกาศ กทช. เรื่อง มาตรฐานความปลอดภัยต่อสุขภาพของมนุษย์จากการใช้เครื่องวิทยุคมนาคม ซึ่งมีค่าไม่เกิน 2 W/m^2

คำอธิบายการกรอกรายละเอียด

1. รายละเอียดหน่วยงาน : กรอก รายละเอียด ชื่อ ที่อยู่ เบอร์โทรศัพท์ เบอร์โทรสาร และ e-mail (ถ้ามี) ให้ตรงตามเอกสารการจัดตั้งนิติบุคคล
2. รายละเอียดใบอนุญาตวิทยุคมนาคม : กรอกเลขที่ใบอนุญาตตั้ง ใช้ เครื่องวิทยุคมนาคม 12 หลัก (ถ้ามี)
3. รายละเอียดที่ตั้งสายอากาศ : กรอกรายละเอียดที่ตั้งสายอากาศ พร้อมทั้งระบุพิกัดที่ตั้ง (องศา ทศนิยม 6 ตำแหน่ง)
4. รายละเอียดของเครื่องวิทยุคมนาคม : กรอกรายละเอียดยี่ห้อ รุ่น ของเครื่องวิทยุคมนาคม
5. รายละเอียดของสถานีวิทยุกระจายเสียงสำหรับการทดลองประกอบกิจการ : กรอกรายละเอียดดังนี้
 - 5.1 ความถี่วิทยุ ในหน่วย เมกะเฮิรตซ์ (MHz)
 - 5.2 กำลังส่งของเครื่อง ในหน่วย วัตต์
 - 5.3 อัตราขยายสายอากาศ ในหน่วย dBd (โดยตัวอย่างการกรอกเป็นสายอากาศชนิด Circular จำนวน 8 เบย์)
 - 5.4 ความสูงสายอากาศจากพื้นดิน ในหน่วย เมตร

6. โปรแกรมการจำลองการแผ่คลื่นแม่เหล็ก สามารถเข้าไปดาวน์โหลดโปรแกรมการคำนวณได้ที่

<https://broadcast.nbt.go.th/news/preview.php?news=NTkwNTAwMDAwMDAz&type=NTYwNDAwMDAwMDAx>



สำนักงาน กสทช. | สำนักงานกิจการกระจายเสียงและโทรทัศน

สำนักงานคณะกรรมการกิจการกระจายเสียงกิจการโทรทัศน และกิจการโทรคมนาคมแห่งชาติ
Office of The National Broadcasting and Telecommunications Commission

กสทช. | เกี่ยวกับ กสทช. | ติดต่อ กสทช. | แผนผังเว็บไซต์

กฎหมาย > กิจการวิทยุ > กิจการโทรทัศน > กำกับดูแล > คุ้มครองผู้บริโภค > บริการข้อมูล Hot Link >

ข่าวสาร | ข่าวสารทั้งหมด | ข่าวประชาสัมพันธ์ | ข่าวกิจกรรมและข่าวทั่วไป | ข่าวรับฟังความคิดเห็น

หน้าแรก > ข่าวสาร > ข่าวสารทั้งหมด

ดูใจ 77 | ทวิต

การรบกวนกิจการวิทยุการบิน สถานีทดลองประกอบกิจการวิทยุกระจายเสียง (วิทยุทดลอง)

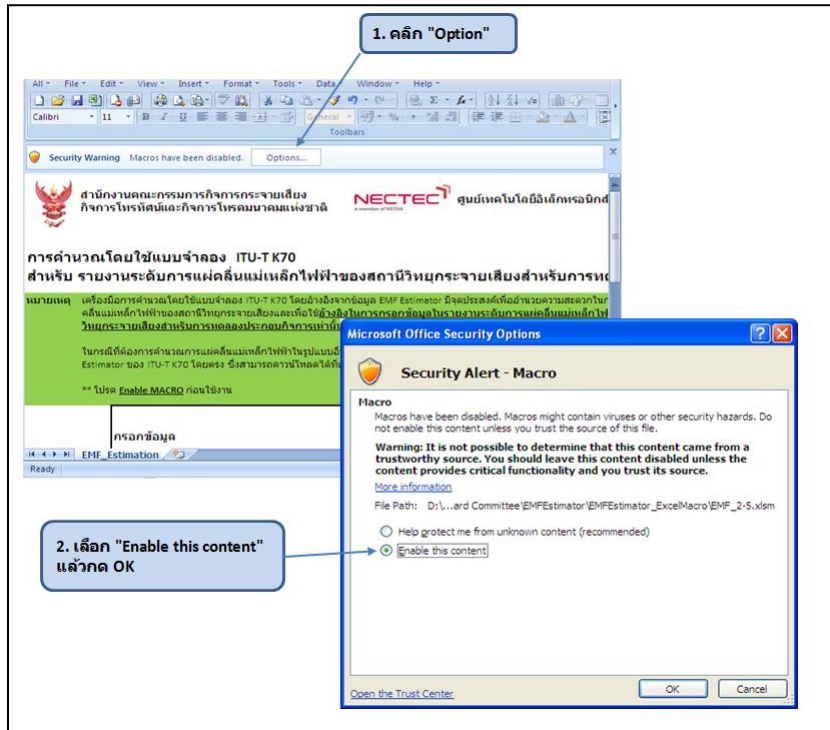
วันที่โพส 11 พ.ค. 2559 | จำนวนผู้เข้าชม 1894 ครั้ง

เอกสารสำหรับดาวน์โหลด และไฟล์ที่เกี่ยวข้อง

<input type="checkbox"/>	ประกาศ กสทช. เรื่อง หลักเกณฑ์การกำกับดูแลการทดลองประกอบกิจการวิทยุกระจายเสียง (ฉบับที่ 2)	ขนาดไฟล์ 711.18 KB
<input type="checkbox"/>	ประกาศ กสทช. เรื่อง หลักเกณฑ์การวัดการแพร่ปลอมของสถานีทดลองประกอบกิจการวิทยุกระจายเสียง	ขนาดไฟล์ 276.47 KB
<input type="checkbox"/>	ระบบตรวจสอบที่ตั้งและประเภทการรบกวนการใช้คลื่นความถี่ในกิจการวิทยุการบิน (วิทยุทดลอง)	
<input type="checkbox"/>	โปรแกรมการจำลองการแผ่คลื่นแม่เหล็ก	ขนาดไฟล์ 842 KB
<input type="checkbox"/>	แบบรายงานผลการแผ่คลื่นแม่เหล็ก	ขนาดไฟล์ 92.11 KB

รายละเอียดวิธีการใช้

6.1 เปิดโปรแกรม EMF Estimation บน Microsoft Excel และทำการ Enable Macro ตามรูป



6.2 กรอกข้อมูลทั้ง 4 หัวข้อ ดังรูป ถ้าต้องการยกเลิกข้อมูลให้เป็นค่าเริ่มต้นให้กดปุ่ม "Reset Data"

ขั้นที่ 2 กรอกข้อมูลทั้ง 4 หัวข้อ ดังรูป ถ้าต้องการรีเซตเป็นค่าเริ่มต้นให้กดปุ่ม "Reset Data"

คลื่นแม่เหล็กไฟฟ้าของสถานีวิทยุกระจายเสียงและเพื่อใช้ปฏิบัติงานกรอกข้อมูลในรายงานระดับการแผ่คลื่นแม่เหล็กไฟฟ้าของสถานีวิทยุกระจายเสียงส่วนการทดลองประกอบกิจการเท่านั้น

ในกรณีที่ต้องการคำนวณการแผ่คลื่นแม่เหล็กไฟฟ้าในรูปแบบอื่นๆ หรือ การคำนวณที่มีความละเอียดแม่นยำกว่าเครื่องมือนี้ โปรดใช้เครื่องมือ EMF Estimator ของ ITU-T K70 โดยตรง ซึ่งสามารถดาวน์โหลดได้ที่เว็บไซต์ www.itu.int

** โปรด Enable MACRO ก่อนใช้งาน

กรอกข้อมูล	Reset Data		
1. ความถี่วิทยุ	100	MHz	(87.5 - 107.75 MHz)
2. กาลังส่ง	0	วัตต์	
3. อัตราขยายสายอากาศ	3	dBd	
4. ความสูงจากพื้นดินของสายอากาศส่ง	25	เมตร	

ผลลัพธ์
ระดับการแผ่คลื่นแม่เหล็กไฟฟ้า

ระยะห่างจากเสาที่ตั้งสายอากาศ (เมตร)	ระยะที่คำนวณ (เมตร)	ระดับการแผ่คลื่นแม่เหล็กไฟฟ้าสูงสุด (เปอร์เซ็นต์ เทียบกับค่า 2W/m ²)
5 - 50	5	0.000 %
51 - 100	51	0.000 %
101 - 200	101	0.000 %
201 - 300	201	0.000 %
ระดับการแผ่คลื่นแม่เหล็กไฟฟ้าสูงสุด	5	0.000 %

กรอกข้อมูล

6.3 นำผลลัพธ์ที่ได้มากรอกรายละเอียด

หมายเหตุ เครื่องมือการคำนวณ โดยใช้แบบจำลอง ITU-T K70 โดยอ้างอิงจากข้อมูล EMF Estimator มีจุดประสงค์เพื่ออำนวยความสะดวกในการประมาณค่าการแผ่คลื่นแม่เหล็กไฟฟ้าของสถานีวิทยุกระจายเสียงและเพื่อใช้อ้างอิงในการกรอกข้อมูลในรายงานระดับการแผ่คลื่นแม่เหล็กไฟฟ้าของสถานีวิทยุกระจายเสียงสำหรับการขอประกอบกิจการเท่านั้น

โปรแกรมที่ต้องการคำนวณการแผ่คลื่นแม่เหล็กไฟฟ้าในรูปแบบอื่นๆ หรือ การคำนวณที่มีความละเอียดแม่นยำกว่าเครื่องมือนี้ โปรดใช้เครื่องมือ EMF Estimator ของ ITU-T K70 โดยตรง ซึ่งสามารถดาวน์โหลดได้ที่เว็บไซต์ www.itu.int

**** โปรด Enable MACRO ก่อนใช้งาน**

กรอกข้อมูล	Reset Data	
1. ความถี่หยาบ	100	MHz (87.5 - 107.75 MHz)
2. กำลังส่ง	500	วัตต์
3. อัตราขยายสายอากาศ	6	dBd
4. ความสูงจากพื้นดินของสายอากาศส่ง	60	เมตร

ผลลัพธ์
ระดับการแผ่คลื่นแม่เหล็กไฟฟ้า

ระยะห่างจากเสาถึงสายอากาศ (เมตร)	ระยะที่คำนวณ (เมตร)	ระดับการแผ่คลื่นแม่เหล็กไฟฟ้าสูงสุด (เปอร์เซ็นต์เทียบกับค่า 2W/m ²)
5 - 50	5	3.796 %
51 - 100	51	2.172 %
101 - 200	101	0.960 %
201 - 300	201	0.299 %
ระดับการแผ่คลื่นแม่เหล็กไฟฟ้าสูงสุด	5	3.796 %

๖. ระดับการแผ่คลื่นแม่เหล็กไฟฟ้า		
ระยะห่างจากเสาที่ตั้งสายอากาศ (เมตร)	ระยะที่วัด หรือ ระยะที่คำนวณ (เมตร)	ระดับการแผ่คลื่นแม่เหล็กไฟฟ้าสูงสุด (เปอร์เซ็นต์เทียบกับค่า 2 W/m ²)
5-50	5	3.796
51-100	51	2.172
101-200	101	0.960
201-300	201	0.299
ระดับการแผ่คลื่นแม่เหล็กไฟฟ้าสูงสุด	5	3.796

7. ทำการลงบันทึกผลของรายงาน

7.1 วันที่วัด/คำนวณ : กรอก วัน/เดือน/ปี ที่ทำการวัดหรือคำนวณจากโปรแกรม

7.2 ลงชื่อผู้ วัด/คำนวณ : กรอกชื่อ ผู้ทำการวัดหรือคำนวณ

7.3 ผู้มีอำนาจลงนาม และ ตำแหน่ง : กรอกชื่อผู้มีอำนาจลงนามพร้อมทั้งระบุตำแหน่ง

7.4 วันที่รายงาน : กรอก วัน/เดือน/ปี ที่รายงานผล